



association professionnelle
des émetteurs de **chèques**
et **cartes cadeaux**

Infographie 2016

Perception et utilisation des titres- cadeau mutli-enseignes d'oeuvre sociale (TCOS)



association professionnelle
des émetteurs de **chèques**
et **cartes cadeaux**

Etude réalisée fin 2016 à partir :

- Des données 2015 collectées auprès des membres de l'A3C (Edenred, Everest Marketing Group, Groupe Up, Havas, Sodexo et Titres Cado) ainsi que Helfrich et Illicado.
- D'une étude quantitative Harris Interactive auprès de 1250 répondants réalisée fin 2016

*Le titre-cadeau d'œuvre sociale :
un avantage pour tous !*



association professionnelle
des émetteurs de **chèques**
et **cartes cadeaux**

Avec la participation de : Edenred France,
Everest Marketing Group, Groupe UP, Havas, Helfrich,
Illicado, Sodexo Pass France, Titres CADO





association professionnelle
des émetteurs de **chèques**
et **cartes cadeaux**

Méthodologie

Recueil des données

Mode d'administration du questionnaire	Enquête quantitative réalisée par internet Par l'institut Harris Interactive sur Access Panel
Caractéristiques du questionnaire	Questionnaire composé de 20 questions
Echantillonnage	Echantillons représentatifs des salariés français de 18 à 64 ans selon la méthode des quotas sur la base de 5 critères : <ul style="list-style-type: none">- Sexe- Age- CSP- Région et taille d'agglomération ;- Secteur : Public – Privé ;-Activité : industrie/services/commerce/BTP.
Taille des échantillons et sous-échantillons	1250 répondants



association professionnelle
des émetteurs de **chèques**
et **cartes cadeaux**

Les titres-cadeau d'œuvre sociale : principes et chiffres clés*

*ou TCOS : titres-cadeau multi-enseignes uniquement

Entreprises et CE, salariés et employeurs, commerçants ...

Tous gagnants avec les titres-cadeau d'œuvre sociale !



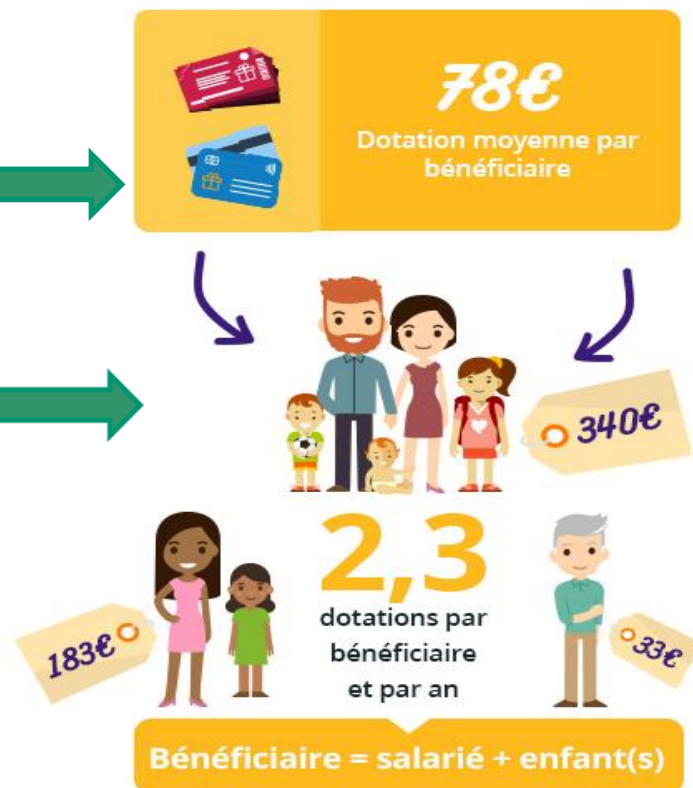


association professionnelle
des émetteurs de **chèques**
et **cartes cadeaux**

UN CERCLE VERTUEUX POUR L'ÉCONOMIE FRANÇAISE



UN AVANTAGE SOCIAL RÉPANDU SUR DES MONTANTS LIMITÉS





association professionnelle
des émetteurs de **chèques**
et **cartes cadeaux**

POUR TOUTES LES ENTREPRISES ET COLLECTIVITÉS

Plus de la moitié



des salariés français reçoit des
cadeaux de la part de son
entreprise / CE en fin d'année

Dans les TPE-PME
aussi : c'est le cas de **36%**
des salariés





association professionnelle
des émetteurs de **chèques**
et **cartes cadeaux**

Un outil de dialogue social spécifique et encadré

UN DISPOSITIF SOCIAL PLÉBISCITÉ

71%

des salariés français
souhaitent recevoir des
TCOS de la part de leur
CE/entreprises/COS



53%

des CE/employeurs
qui versent des prestations
ont recours aux TCOS



association professionnelle
des émetteurs de **chèques**
et **cartes cadeaux**

UN STATUT JURIDIQUE À PART

*Depuis
30 ans :*



ni espèces,
ni monnaie
électronique



ni complément
de salaire



ni cadeau,
ni avantage
en nature...



**MAIS
BONS D'ACHAT
DÉDIÉS**

LES TCOS PARMIS LA FAMILLE DES AVANTAGES AUX SALARIÉS

AVANTAGES AUX SALARIÉS

Titres-restaurant, mutuelle,
carte de transport...



PLAFONNÉ

ACTIVITÉS SOCIALES ET CULTURELLES

Solidarité, loisirs, sport,
aide aux vacances,
chèques-vacances...



NON PLAFONNÉ

TCOS

PLAFONNÉ





association professionnelle
des émetteurs de **chèques**
et **cartes cadeaux**

A TRAVERS DES ÉVÉNEMENTS DÉTERMINÉS PAR L'ETAT



**MONTANTS
PLAFONNÉS**

161€

par événement
et par an en 2016

**ATTRIBUTION
ENCADRÉE**

90%

des TCOS attribués dans le
cadre d'événements
réglementés



La naissance, l'adoption



Le mariage, le pacs



La Sainte-Catherine, la Saint-Nicolas



Le départ à la retraite



La fête des mères, des pères



Noël pour les salariés et les enfants



La rentrée scolaire

163€
En 2017



association professionnelle
des émetteurs de **chèques**
et **cartes cadeaux**

AVEC UNE VOCATION FAMILIALE

NOËL
75%
des TCOS
attribués pour les
salariés et leurs
enfants



RENTÉE SCOLAIRE
la moitié des
25%
restants

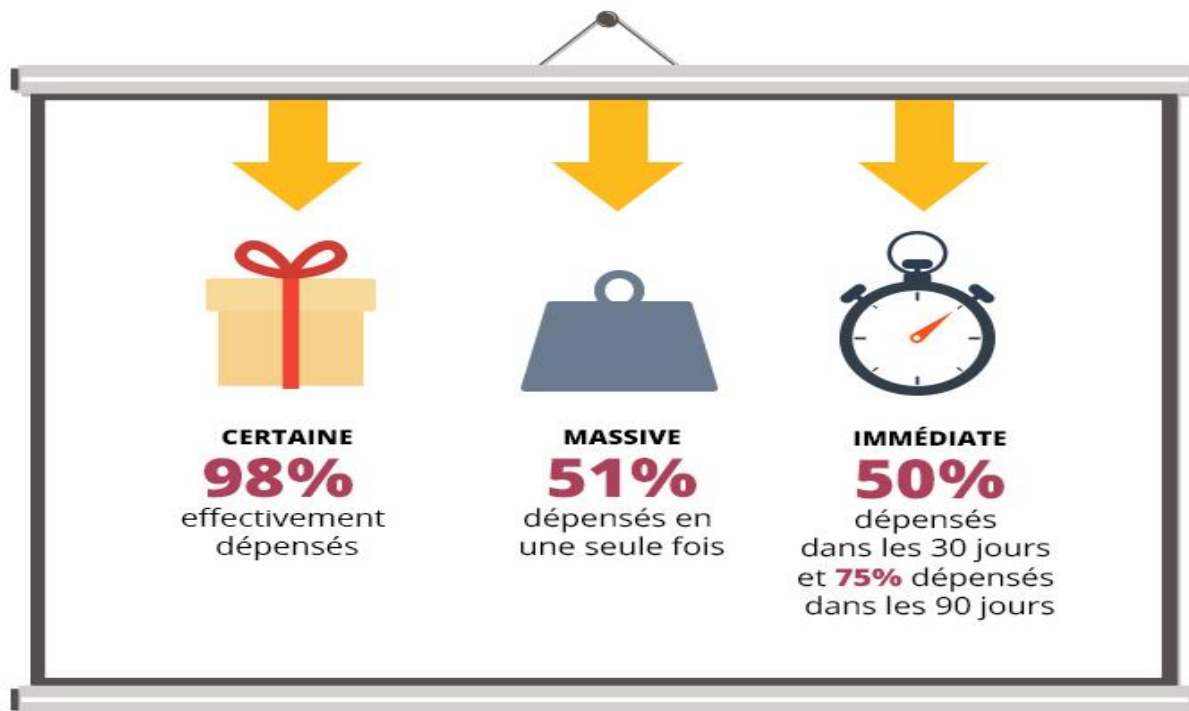




association professionnelle
des émetteurs de **chèques**
et **cartes cadeaux**

Un soutien de poids à la consommation

LES TCOS,
UN SOUTIEN
À LA CONSOMMATION,
DE MANIÈRE :





association professionnelle
des émetteurs de **chèques**
et **cartes cadeaux**

UN IMPACT INDÉNIABLE SUR L'ÉCONOMIE NATIONALE

effet déclencheur

37%
d'achats non prévus

1 milliard €
de TCOS



effet multiplicateur

75%
de salariés
consommant de
manière additionnelle

500 M€ de consommation additionnelle

**UN SOUTIEN
À L'ÉCONOMIE LOCALE**

PRÈS DE



1,5
milliard
€

au profit **des commerçants**



DES GMS
(Grandes
et moyennes surfaces)

22%



**DES ENSEIGNES SPÉCIALISÉES
ET DES COMMERCES
INDÉPENDANTS
DE PROXIMITÉ :**

78%



association professionnelle
des émetteurs de **chèques**
et **cartes cadeaux**

Infographie 2016

MERCI